





PCI-Express 接続モデルにスリムなタワー型が登場！  
驚異のパフォーマンスを実現！

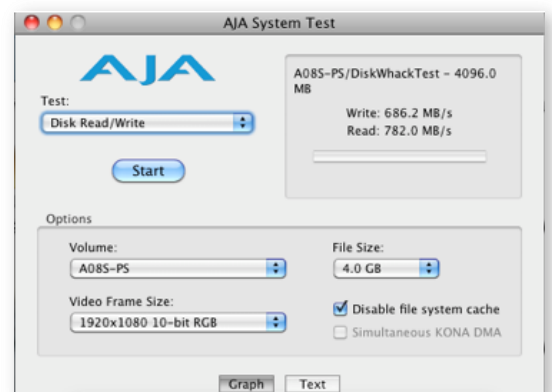
# ExaSAN A08S-PS


## 8Bay Tower RAID System

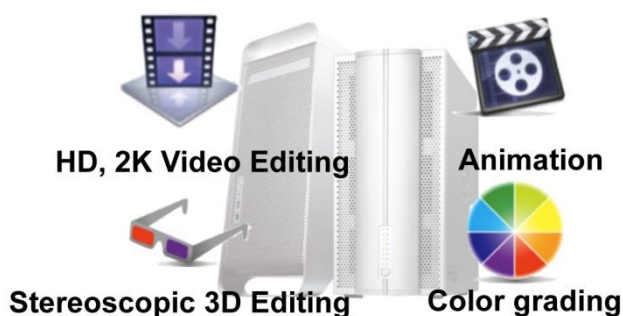
 PCI Express Bus 直付けなので超高速です！  Streaming Performance



Read : 782 MB/s  
Write : 686 MB/s



 映像・画像処理アプリケーションに最適です！



# ExaSAN A08S-PS 特長



## Equalization Mode

シーケンシャルの I/O に対して平均化処理を行い、安定した I/O 処理を提供する機能です。この機能が働くことで、ビデオ編集環境では、一時的な I/O 劣化によるコマ落ちのような問題となる現象を防ぐことができます。



## Disk Lag Proof Technology

通常の読み取りの際に不安定なブロックがあると、不安定なブロックに対してリトライを繰り返しそのデータを読み取ろうとしますが、「Disk Lag Proof」は、前後のパーティション情報から不安定なブロックのデータを計算し読み取ることで、安定したパフォーマンスを得ることができます。



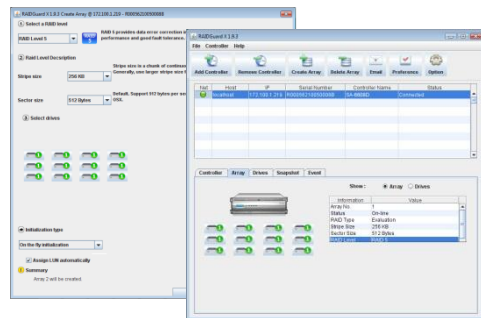
## Snapshot - Backup Function

スナップショット機能により、スナップショット領域に過去のデータを保持させることができます。これにより、誤って削除してしまったデータ等を復旧させることが可能となります。

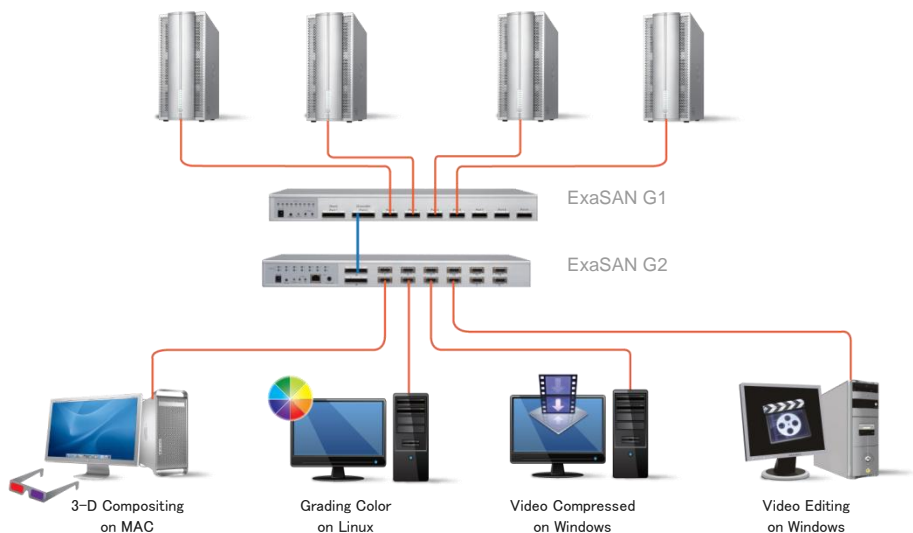


## Centralized Management - Java-Based GUI

ExaRAID の管理インターフェース RAID Guard X (GUI) をインストールすることにより、接続しているホストから専用 GUI を開くことができます。GUI からは、ExaRAID の設定、状態管理をグラフィカルに実行することができます。



PCI-e Switch を使って PCIeSAN 環境を実現します  
 バンド幅 40Gb  
 最大容量 112TB (2TB HDD 使用時)



# ExaSAN A08S-PS 製品仕様 / 機能

## System and Controller

- Host - Disk Interface :**  
PCIe 1.1 x4 - 3Gb SAS/SATA disks
- Controller CPU :**  
Intel Xscale Technology IOP 341
- Cache Memory :**  
512MB DDRII-667, Up to 2GB
- Support RAID Level :**  
0, 1, 5, 6, 0+1 and JBOD
- Management:**  
- Java-based, User friendly GUI RAIDGuard X  
- LED indicator for RAID & disk drives status

## RAID Feature

- On-the-fly initialization method
- Array roaming and drive traveling
- Mirror Snapshot for fast backup and restore
- Disk health monitoring by S.M.A.R.T
- Disk Lag Proof technology
- Equalization Mode

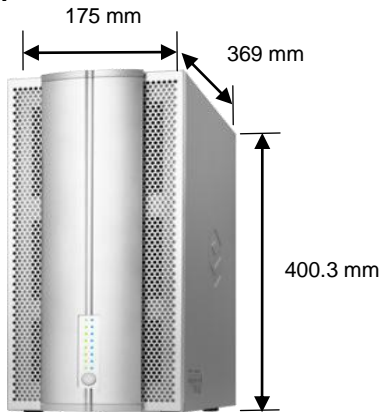
## Power Supply

- 300W, 110~240V, Single power supply (optional redundant power supply)

## Support OS



## Dimension



Net weight: 11.12 kg

## Support Disk Drive

- SATA II ( 250GB・500GB・1TB・2TB )

## FAN

- Two 12cm x 12cm Fan
- Smart Fan Controller

## Warranty

- RAID System 本体 / HDD 含め 3years (HBA、ケーブルは除きます)

## A08S Package includes

- A08S HBA**  
10Gb/s PCIe link  
Low profile
- A08S Cable**  
10Gb/s PCIe link  
2M (standard)  
7M & 10M (option)
- Power Cable x1**
- Manual (English)**  
・ HW x1 SW x1
- CD-ROM x1**  
・ Driver & Manual
- Console Cable x1**

※上記仕様は、予告なく変更する場合がございます。



株式会社シーコム  
 ソリューション事業部  
 東京都新宿区新宿 4-1-19 富美ビル 4F Tel. 03-5366-1823  
<http://www.ccom.ne.jp/solution/>